



**НОРНИКЕЛЬ**

# Корпоративная социальная политика

ПАО «ГМК «Норильский никель»



## Уважаемый коллега!

Эта брошюра посвящена социальной политике компании «Норникель».

Цель социальной политики – обеспечивать позитивный жизненный опыт сотрудников, который определяется удовлетворённостью профессиональной реализацией в Компании, качеством социальной инфраструктуры, обеспеченностью благоприятной жизненной и трудовой среды.

Своевременное и качественное медицинское обслуживание, отдых и досуг, жилищные программы и пенсионное обеспечение – вот неполный перечень направлений социальных программ, которые реализует Компания.

«Норникель» – производственная компания, поэтому обращает особое внимание на реализацию социальных гарантий сотрудников основных производств – горных и металлургических, ремонтных и транспортных предприятий. Социальные программы Компании расширяют возможности сотрудников, работающих в регионах Крайнего Севера.

При этом социальная политика «Норникеля» не ограничивается корпоративными интересами. Мы убеждены: нельзя построить успешный бизнес, не развивая ту среду, в которой он находится. Именно поэтому «Норникель» придаёт большое значение проектам, ориентированным на развитие территорий присутствия, вовлечение молодежи в образовательные и созидательные процессы, создание условий для развития предпринимательства.

В брошюре представлены основные социальные программы Компании, в которых могут принять участие сотрудники Компании и члены их семей.

При ознакомлении с брошюрой обращайтесь особое внимание на указания, в каких регионах работают программы, относятся ли они к вашему производству/предприятию, на критерии участия в программе.

При возникновении вопросов обращайтесь в службу по работе с персоналом вашего предприятия.

## Содержание

1	Регионы присутствия	02
2	Термины и сокращения	04
3	<b>Социальное партнёрство</b>	06
4	<b>Комплексная программа личного страхования</b>	12
5	<b>Санаторно-курортное лечение и отдых</b>	18
6	<b>Компенсация стоимости проезда к месту отпуска</b>	24
7	<b>Наградная политика</b>	30
8	<b>Материальная помощь</b>	42
9	<b>Поддержка при переезде в районы Крайнего Севера</b>	46
10	<b>Корпоративные спортивные мероприятия</b>	50
11	<b>Программа корпоративного волонтерства «Комбинат добра»</b>	54
12	<b>Жилищные программы</b>	60
	<b>Пенсионные программы</b>	66
	<b>Мир новых возможностей</b>	78

# Регионы присутствия

- Норильский** ..... Норильский промышленный район
- Кольский** ..... промышленный район Кольского полуострова
- Забайкальский** ..... Забайкальский край
- Красноярск**
- Лесосибирск**
- Москва**
- Санкт-Петербург**
- Архангельск**
- Саратов**
- Сочи**



- 1
- 2
- 3
- 4
- 5
- 6
- 7
- 8
- 9
- 10
- 11
- 12

# Термины и сокращения

## Термины

**Компания** – Группа НН: ПАО «ГМК «Норильский никель» и совокупность организаций корпоративной структуры, входящих в Группу компаний «Норильский никель»

**Программа** – социальная инициатива и мероприятия Компании, реализуемые в интересах сотрудников, направленные на их поддержку, развитие и социальную защищённость

**Работодатель** – ПАО «ГМК «Норильский никель» или организация корпоративной структуры, входящая в Группу компаний «Норильский никель», вступившая с сотрудником в трудовые отношения, оформленные в соответствии с трудовым законодательством РФ

**Регион** – территория присутствия Компании: местонахождение ПАО «ГМК «Норильский никель» и РОКС НН, а также их филиалов и обособленных подразделений, с которыми сотрудник находится в трудовых отношениях

**Соглашение** – межрегиональное межотраслевое соглашение по предприятиям медно-никелевой промышленности и обеспечивающего комплекса

**Сотрудник** – физическое лицо, которое находится с ПАО «ГМК «Норильский никель» или российской организацией корпоративной структуры, входящей в Группу компаний «Норильский никель», в трудовых отношениях, оформленных в соответствии с трудовым законодательством РФ

**Стаж** – трудовой стаж сотрудника в Компании

**Страховщик** – страховая компания, осуществляющая личное страхование сотрудников по договору с Компанией и имеющая соответствующую лицензию на данный вид деятельности

## Сокращения

**ГО** – главный офис ПАО «ГМК «Норильский никель»

**ДМС** – добровольное медицинское страхование

**КД** – коллективный договор

**НДП** – накопительная долевая пенсия

**НДФЛ** – налог на доходы физических лиц

**НПР** – территория муниципального образования город Норильск и Таймырского Долгано-Ненецкого муниципального района

**НПФ** – негосударственный пенсионный фонд

**РКС** – районы Крайнего Севера и приравненные к ним местности

**РОКС НН** – российские организации корпоративной структуры, входящие в Группу компаний «Норильский никель»

# Социальное партнёрство

Система социального партнёрства Компании направлена на согласование интересов сотрудников и работодателей по вопросам регулирования трудовых отношений и реализации социальной политики

# Социальное партнёрство

для всех регионов

## Стороны

- Сотрудники (представители сотрудников)
- Работодатели (представители работодателей)

**Социальное партнёрство** — это система взаимоотношений и принципов взаимодействия для согласования интересов участников производственного процесса: сотрудников и работодателей, основанная на равноправии сторон.

### Формы социального партнёрства

- Переговоры по подготовке и заключению коллективных договоров и соглашений
- Контроль за выполнением коллективных договоров и соглашений
- Участие в разрешении трудовых споров
- Взаимные консультации по вопросам регулирования трудовых отношений и т.д.



В соответствии с требованиями трудового законодательства мнение представителей сотрудников учитывается при принятии локальных актов по основным вопросам регулирования трудовых отношений, связанным с оплатой труда, рабочим временем, нормами труда, предоставлением гарантий и компенсаций, охраной труда и пр.

Работодатели  
(представители работодателей)

СОЦИАЛЬНОЕ ПАРТНЁРСТВО

Сотрудники  
(представители сотрудников)

Сотрудники и работодатели взаимодействуют в лице уполномоченных в установленном порядке представителей.

- Интересы сотрудников представляют профсоюзные организации и социально-трудовые советы
- Интересы работодателя представляют руководитель организации и/или уполномоченные им лица, а также объединения работодателей

### Приёмные по производственным и социально-трудовым вопросам

- Работа с обращениями сотрудников, контроль их рассмотрения
- Участие в разрешении конфликтных ситуаций
- Мониторинг социальной ситуации в трудовых коллективах

Действуют на территории НПР

### Профсоюзные организации



в них состоит около 10% от общей численности сотрудников

### Социально-трудовые советы



представляют интересы около 80% сотрудников Компании



Профсоюзные организации и социально-трудовые советы имеют полномочия по инициированию вопросов реализации программ санаторно-курортного оздоровления, отдыха и досуга сотрудников, профилактики заболеваний, обеспечения средствами индивидуальной защиты, организации рабочего места и питания и других вопросов

**Коллективный договор**

**Социальное партнёрство на локальном уровне**

Правовой акт, регулирующий социально-трудовые отношения на предприятии и заключаемый сотрудниками и работодателем в лице их представителей

В КД включены взаимные обязательства сотрудников и работодателей по вопросам

- Занятость, переобучение, условия высвобождения сотрудников
- Рабочее время и время отдыха, включая вопросы предоставления и продолжительности отпусков
- Формы, системы и размеры оплаты труда
- Улучшение условий и охраны труда сотрудников
- Оздоровление и отдых сотрудников
- Выплата пособий, компенсаций и др.

**23** коллективных договора

более **90%** сотрудников охвачены КД

**Межрегиональное межотраслевое соглашение**

**Социальное партнёрство на межрегиональном уровне**

Межрегиональное межотраслевое объединение работодателей «Союз предприятий медно-никелевой промышленности и обеспечивающего комплекса»

**Межрегиональное межотраслевое соглашение по предприятиям медно-никелевой промышленности и обеспечивающего комплекса на 2019–2022 годы**

Соглашение обеспечивает реализацию единых подходов по вопросам

- Занятость, порядок высвобождения сотрудников
- Рабочее время и время отдыха
- Оплата труда
- Охрана труда и здоровья
- Социальная политика и др.

**22** предприятия Компании

около **90%** сотрудников охвачены Соглашением



Норильский

Лесосибирск

Красноярск

Кольский

Забайкальский

Санкт-Петербург

Саратов

Сочи

Работодатели	КД	Соглашение
ПАО «ГМК «Норильский никель»	✓	✓
АО «Норильско-Таймырская энергетическая компания»	✓	✓
ООО «Медвежий ручей»	✓	✓
ООО «Заполярная строительная компания»	✓	✓
ООО «Норильскникельремонт»	✓	✓
АО «Норильскгазпром»	✓	✓
ООО «Аэропорт «Норильск»	✓	✓
АО «Норильск Авиа»	✓	✓
ООО «НТПО»	✓	✓
ООО «Норильский обеспечивающий комплекс»	✓	✓
ООО «Норильский промышленный транспорт»	✓	✓
ООО «Норильск-ТАВС»	✓	✓
АО «Норильсктрансгаз»	✓	✓
ООО «Нортранс-Норильск»	✓	✓
ООО «НН-Сервис»	✓	✓
ООО «Норильскгеология»	✓	✓
АО «Таймырская топливная компания»	✓	✓
АО «Лесосибирский порт»	✓	
АО «Енисейское речное пароходство»	✓	
АО «Красноярский речной порт»	✓	
ООО «Ренонс»		✓
АО «Кольская ГМК»	✓	✓
АО «Печенгастрой»	✓	✓
ООО «Колабыт»	✓	✓
ООО «ГРК «Быстринское»	✓	
ООО «Институт Гипроникель»	✓	✓
ООО «Норникель – Общий центр обслуживания»	✓	✓
ООО «Санаторий «Заполярье»	✓	✓

# Комплексная программа личного страхования

2

Добровольное медицинское  
страхование (ДМС) ..... 14

Страхование  
от несчастных случаев (НС) ..... 16

Страхование  
выезжающих за рубеж (ВЗР) ..... 16

Другие виды страхования ..... 17



# Добровольное медицинское страхование (ДМС)

## Участники

Сотрудники Компании и члены их семей

### СОТРУДНИК

Сотрудники, работающие по основному месту работы, в том числе

- находящиеся в отпуске по уходу за ребёнком до 1,5 и 3 лет
- принятые на период декретного отпуска
- работающие по срочным трудовым договорам



Если срок трудового договора более 6 месяцев

### ЧЛЕНЫ СЕМЬИ

Компания предоставляет сотруднику возможность страхования **одного близкого родственника** по корпоративным тарифам в течение льготного периода без применения повышающих коэффициентов (в зависимости от возраста и состояния здоровья страхуемого)

Ваш выбор

- муж или жена
- родитель
- ребёнок



Программа страхования родственника соответствует программе сотрудника и оплачивается за счёт средств сотрудника

**ДМС** – это программа, защищающая вас от медицинских расходов и гарантирующая вам получение квалифицированных медицинских услуг в случае наступления страхового случая

### Страховым случаем по ДМС является

- острое заболевание (состояние), недомогание, внезапное резкое ухудшение здоровья, например, высокая температура, сильный непрекращающийся кашель, острые боли, повышение давления, появление других симптомов, которых не было ранее
- обострение хронического заболевания: ухудшение здоровья по заболеванию, которое было диагностировано ранее
- травмы (в том числе ожог, обморожение); отравления

### Оформление участия

1	<b>Прикрепление к программе</b>	Работодатель передаёт Страховщику списки застрахованных сотрудников
2	<b>Получение полиса</b>	Пластиковая карта и электронный страховой полис
3	<b>Получение памятки</b>	Контакты Страховщика, объём услуг, перечень медицинских учреждений и др. информация
4	<b>Регистрация личного кабинета</b>	На сайте или в мобильном приложении Страховщика

### Сотрудник

оплата за счёт Компании 100%



### Родственник

доплата за счёт сотрудника (по корпоративному тарифу)



### Медицинские услуги

- Амбулаторно-поликлиническая помощь
- Помощь на дому
- Стоматологическая помощь
- Скорая и неотложная помощь
- Экстренная и плановая стационарная помощь
- Экстренная и неотложная помощь на территории РФ



В случае наступления страхового случая вам будет предоставлена медицинская помощь в медицинских учреждениях в рамках вашей индивидуальной страховой программы



Прикрепление к программе производится с **1 числа месяца**, следующего за месяцем, в котором закончился испытательный срок сотрудника.

Для сотрудников, принятых без испытательного срока, – с **1 числа месяца**, следующего после полного отработанного месяца

### Программа ДМС

- Программа страхования сотрудника зависит от категории его должности
- Набор услуг по программе ДМС единый для всех сотрудников Компании (программы отличаются регионами обслуживания и составом клиник)
- Получение медицинских услуг в рамках ДМС предполагает обслуживание в медицинских учреждениях городов РФ, включённых в программу ДМС

## Страхование от несчастных случаев (НС)

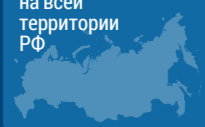
Страхование от несчастных случаев (НС) – это денежная компенсация в случае причинения вреда вашей жизни, здоровью и трудоспособности, предоставляется участникам корпоративной программы ДМС

Страховая защита действует

24 часа в сутки

на всей территории РФ

7 дней в неделю



Порядок действия при наступлении страхового случая

1	<b>Информирование Страховщика</b>	Застрахованный сотрудник, его законный представитель или родственник в течение 30 календарных дней с момента наступления страхового события сообщает об этом в свободной форме Страховщику
2	<b>Предоставление документов</b>	Предоставляет письменное заявление и все необходимые документы для установления факта страхового случая и определения размера страховой выплаты
3	<b>Получение страховой выплаты</b>	

## Другие виды страхования

Участники корпоративной программы ДМС имеют право **на получение скидки** у корпоративного Страховщика при оформлении страхования

- автотранспорта КАСКО и ОСАГО
- личного имущества: квартиры, дачи, дома



## Страхование выезжающих за рубеж (ВЗР)

Участникам корпоративной программы ДМС **полис ВЗР** предоставляется **бесплатно**

Полис для поездки за пределы РФ

- страховая сумма \$50 000
- не более 90 дней пребывания в поездке
- количество поездок не ограничено
- покрытие – весь мир

Как получить

Ваш выбор

- Самостоятельно в **Личном кабинете** или в Мобильном приложении Страховщика
- На электронную почту Страховщика прислать информацию: ФИО, номер и серию загранпаспорта, дату рождения. Полис оформляется в течение 2–3 рабочих дней. Готовый полис направляется сотруднику по электронной почте



# Санаторно-курортное лечение и ОТДЫХ

3

Путёвки для всей семьи ..... 20

Детский отдых ..... 22



3

4

5

6

7

8

9

10

11

12

# Путёвки для всей семьи



## Участники

Сотрудники Компании и члены их семей независимо от места их регистрации и проживания

Программа направлена на сохранение и укрепление здоровья сотрудников, профилактику заболеваний, организацию полноценного семейного отдыха.

### Порядок участия



для регионов

- Норильский
- Кольский
- Забайкальский
- Красноярск
- Лесосибирск
- Архангельск
- Санкт-Петербург
- Саратов

Путёвки распределяются на рейтинговой основе, в первую очередь сотрудникам, набравшим более высокий балл, учитывая:

- условия труда, работу во вредных и опасных условиях
- использование права на получение путёвки в предыдущих периодах
- стаж работы в Компании



Размер компенсации стоимости путёвки в среднем 85%

70–100%



Путёвки предоставляются на льготных условиях с выплатой полной или частичной компенсации стоимости за счёт Компании

0–30%

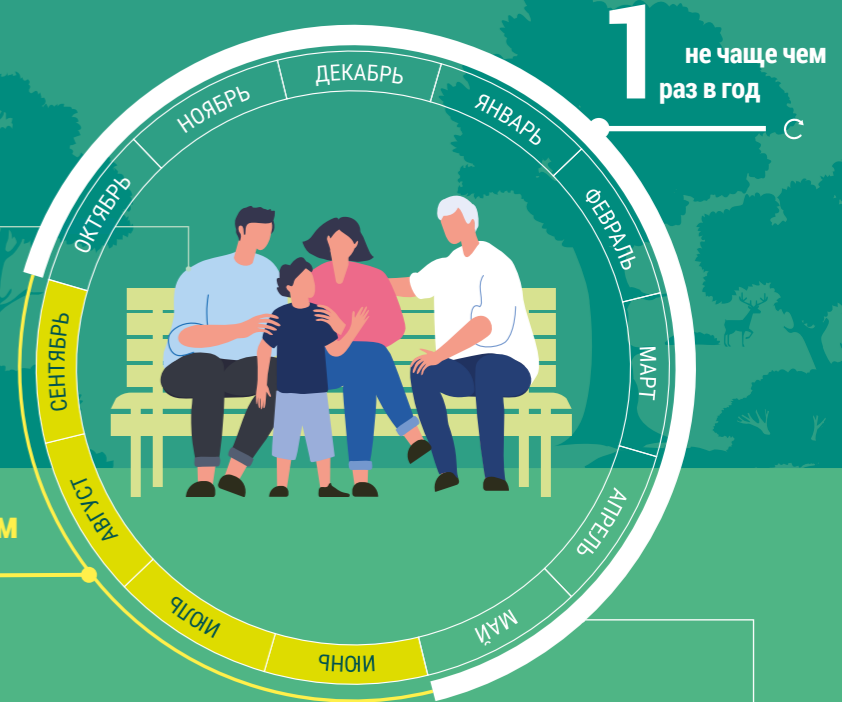
Оплачивает сотрудник

1 раз в 2 года

Путёвки для сотрудников и членов семьи компенсируются на одинаковых условиях

До оформления путёвки сотрудник самостоятельно обращается в медицинское учреждение за подтверждением отсутствия у него и членов семьи медицинских противопоказаний для пребывания в оздоровительном учреждении

Путёвки не предоставляются сотрудникам, имеющим неснятые дисциплинарные взыскания



### Период участия

Даты заезда в санаторий

Участники

**В течение года без ограничений**

сотрудник + супруг или супруга

**Июнь – сентябрь**

- дети в возрасте до 18 лет  
- дети-инвалиды до 24 лет

**Октябрь – май**

- дети без ограничения по возрасту  
- родители, отчимы, мачехи

при условии, что путёвки не востребованы сотрудниками

приоритет отдаётся бывшим сотрудникам Компании

Члены семьи могут получить путёвки с октября по май независимо от сотрудника. При этом сотрудник может дополнительно воспользоваться путёвкой в течение года

# Детский отдых

для всех регионов



возраст \*  
6 лет 16

Сотрудникам Компании на льготных условиях предоставляются путёвки для отдыха детей в санатории.

**Участники**

Дети сотрудников Компании в возрасте от 6 до 16 лет \*

Программа направлена на создание условий для оздоровления и отдыха детей без присутствия родителей в детских оздоровительных учреждениях, расположенных в благоприятных климатических условиях.

В программу входит



Детская путёвка



Авиaperелёт



Трансфер



Медицинское обслуживание

Порядок участия

1	<b>Заявление</b>	Подаётся сотрудником не позднее чем за <b>40 дней</b> до даты начала месяца предполагаемого отдыха	
2	<b>Согласование</b>	Комитет по социальным льготам подразделения принимает решение о выделении путёвки	
3	<b>Документы на ребёнка</b>	Сотрудник предоставляет документы на ребёнка для оформления путёвки	
4	<b>Путёвка</b>	Сотрудник получает детскую путёвку не позднее чем за <b>15 дней</b> до даты заезда	

- Свидетельство о рождении либо паспорт (оригинал и копия)
- Медицинский полис (оригинал и копия)
- Санаторно-курортная карта
- Анкета о контактных данных семьи и особенностях ребёнка
- Пакет документов по требованию санатория (согласие на обработку личных данных, согласие на медицинское вмешательство)

## Преимущественное право



Многодетные семьи



Путёвка ребёнку не выделялась в предыдущие годы



Сотрудник имеет статус матери- или отца-одиночки



У сотрудника отсутствует летний отпуск

## Условия пребывания

- Комфортное размещение в комнатах по 3-4 человека
- Пятиразовое питание
- Круглосуточная охрана и медицинские посты
- Организация досуга, культурно-развлекательная программа
- Оборудованные пляжи, спортивные площадки, комнаты отдыха

Причины отказа



Медицинские противопоказания для пребывания ребёнка в лечебно-оздоровительном учреждении

Информация от санатория о нарушении ребёнком режима пребывания в предыдущих периодах

\* Возрастные ограничения уточняйте в службе персонала по месту работы



# Компенсация стоимости проезда к месту отпуска

4

# Компенсация стоимости проезда к месту отпуска

для регионов

Норильский

Кольский

Забайкальский

Лесосибирск

Архангельск



## Участники

Сотрудники Компании, занятые в РКС, члены их семей имеют право на компенсацию расходов на проезд и провоз багажа к месту отпуска и обратно



Право предоставляется при условии, что место работы является основным

## ВИДЫ ТРАНСПОРТА

Используемый транспорт – любой, в том числе личный, исключение – такси



Сотрудник может воспользоваться **дополнительным отпуском за свой счёт** для проезда к месту отпуска и обратно

## ЧЛЕНЫ СЕМЬИ

Временно или постоянно проживающие в регионе неработающие члены семьи сотрудника

- муж или жена
- дети до 18 лет, родные, усыновлённые, находящиеся под опекой
- от 18 до 23 лет включительно – учащиеся общеобразовательных учреждений и дневных отделений учреждений начального, среднего и высшего профессионального образования, расположенных на территории



Оплата проезда членам семьи сотрудника производится независимо от фактического использования отпуска самим сотрудником и времени использования отпуска членами его семьи

## БАГАЖ

Не более **30 кг** сверх нормы, установленной перевозчиком, по каждому виду используемого транспорта и по каждому проездному билету

В оплату входит **провоз животных и птиц**

## СОПУТСТВУЮЩИЕ РАСХОДЫ

Услуга «**несопровождаемый ребёнок**»

**Обязательные сборы** транспортных агентств и перевозчиков, не включенные в стоимость билета

Услуги по оформлению архивных справок, **справок о тарифе** на перевозку

## Условия компенсации

Регион	Периодичность	Максимальная выплата, р.	Кому предоставляется
Норильский	ежегодно	50 000	сотруднику и каждому члену семьи
Кольский	ежегодно	35 000	сотруднику и каждому члену семьи
Архангельск	ежегодно	35 000	сотруднику и каждому члену семьи
Лесосибирск	1 раз в 2 года	50 000	сотруднику и детям до 18 лет
		+ 5 000	
Забайкальский	1 раз в 2 года	30 000	сотруднику
		+ 20 000	



Размер компенсации включает возмещение расходов по провозу багажа и сопутствующих расходов



Компенсация является целевой выплатой, не накапливается и не суммируется, если сотрудник и члены его семьи своевременно не воспользовались своим правом

## ЗАРУБЕЖНЫЕ ПОЕЗДКИ

Компенсируются только расходы на проезд до ближайших к месту пересечения границы РФ транспортных пунктов

## Порядок компенсации стоимости проезда

**1** **Заявление на аванс перед отпуском**

подаётся до начала отпуска не ранее чем

- за 6 месяцев в текущем году
- за 3 месяца в следующем

**2** **Аванс**

выплачивается в течение месяца с даты подачи заявления

**3** **Подтверждающие документы**

предоставляются сотрудником в течение 7 рабочих дней после окончания отпуска или отдыха членов семьи

**4** **Окончательный расчёт**

производится не позднее 10 числа месяца, следующего после сдачи подтверждающих документов

**!** Авансирование оплаты стоимости проезда не производится

- до возврата неизрасходованного аванса, выданного ранее на оплату проезда
- при использовании сотрудником ежегодного оплачиваемого отпуска с последующим увольнением

**Общие**

**Заявление сотрудника**

о возмещении расходов по проезду сотрудника (и/или члена его семьи) с указанием даты начала и окончания отпуска и маршрута к месту его использования и обратно

**!** При непредоставлении документов, подтверждающих расходы по проезду к месту отдыха и обратно, оплата стоимости проезда не производится.

При этом право на оплату проезда считается неиспользованным.

Выданный аванс подлежит возврату в течение 7 рабочих дней после окончания отпуска сотрудника

Вы выбрали

Общественный транспорт: авиа, железнодорожное, водное, автобусное сообщение

или

Вы выбрали

Личный автомобиль

- Билеты (в том числе электронные)
- Посадочный талон, подтверждающий перелёт по указанному в электронном авиабилете маршруту
- Багажные квитанции (в том числе на провоз животных и птиц)
- Документы (квитанции), подтверждающие сопутствующие расходы

**!** К учёту принимаются расходы, не превышающие стоимость перелёта в салоне экономического класса

Расходы на оплату топлива компенсируются из расчёта наименьшей стоимости проезда (по нормам расхода топлива для данного автомобиля по шоссе). Маршрут следования – кратчайший путь между пунктами пребывания.

- Чеки автозаправочных станций
- Подтверждение нормы расхода топлива (техпаспорт, технические характеристики транспортного средства)
- Документы, подтверждающие нахождение в месте отдыха

**Дополнительно при поездке за пределы РФ**

- Копия загранпаспорта с отметкой органа пограничного контроля
- Справка о тарифе перевозки по территории РФ
- Справка транспортной или туристической компании о стоимости перевозки, включённой в стоимость путёвки (при отсутствии стоимости в билетах)

**!** Компенсация расходов осуществляется при условии их подтверждения кассовыми чеками или бланками строгой отчётности, в том числе выданными в электронной форме

5

6

7

8

9

10

11

12



# Наградная политика

5

Государственные, ведомственные и региональные награды .....	32
Корпоративные поощрения .....	34
Внутренние поощрения .....	40

# Наградная политика

для всех регионов

## Наградная политика

Корпоративная социальная политика ПАО «ГМК «Норильский никель»

 **Участники**

**Сотрудники Компании**

Сотрудники поощряются наградами за выдающиеся достижения в профессиональной деятельности в области производства, экономики, управления и социальных технологий

## Государственные, ведомственные и региональные награды

### Государственные награды

Высшая форма поощрения граждан РФ в различных областях деятельности



**Высшие звания РФ, ордена РФ, знаки отличия РФ, медали РФ, почётные звания РФ**



**Особые заслуги перед государством**



Решение о награждении принимается Президентом РФ

### Награды отраслевых министерств



**Почётные звания, медали, знаки отличия, почётные грамоты, благодарности**



- Выдающиеся достижения в установленной сфере
- Юбилей сотрудника
- Юбилей предприятия
- Профессиональный праздник



Решение о награждении принимается министром

### Награды региональных и муниципальных органов власти



**Почётные звания, почётные знаки, знаки отличия, почётные грамоты, благодарности и другие награды**



- Особые заслуги в труде
- Юбилей предприятия/подразделения
- Профессиональные праздники



Решение о награждении принимается Главой края, области или города

Уровни наград и поощрений



1

### Государственные, ведомственные и региональные награды

- Государственные награды
- Награды отраслевых министерств
- Награды региональных и муниципальных органов власти

2

### Корпоративные поощрения

- Почётный знак, Почётные звания, Специальные почётные звания ПАО «ГМК «Норильский никель»
- Почётная грамота и Благодарность ПАО «ГМК «Норильский никель»

3

### Внутренние поощрения предприятий

- Почётные звания ГО Компании, филиалов Компании и РОКС НН
- Почётные грамоты и Благодарности ГО Компании, филиалов Компании и РОКС НН

  
**НОРНИКЕЛЬ**

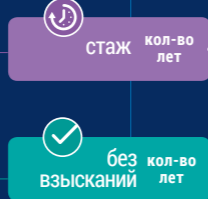
# Корпоративные поощрения

Вручение корпоративных поощрений происходит два раза в год в торжественной обстановке на наградных мероприятиях в присутствии коллективов и руководства Компании

**!** Решение о корпоративном поощрении принимает Президент ПАО «ГМК «Норильский никель»

## Обязательные условия и требования к кандидату

- Соблюдение моральных и нравственных норм и правил делового поведения
- Стаж работы в Компании, не менее
- Отсутствие дисциплинарных взысканий, предшествующих награждению, не менее



Условные обозначения  
Далее в разделе на таких табличках будут указаны параметры для каждого поощрения

Стаж определяется по состоянию на 1 января года, в котором применяется корпоративное поощрение

## Высшая награда Компании

### Почётный знак



- Значительный вклад в повышение эффективности производства, качества и конкурентоспособности выпускаемой продукции
- Значительные успехи в разработке и освоении передовых технологий и высокоэффективных процессов производства
- Многолетний добросовестный труд

Заслуги

Обязательные условия

- стаж 15
- без взысканий весь период

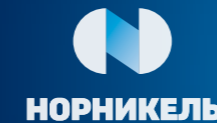
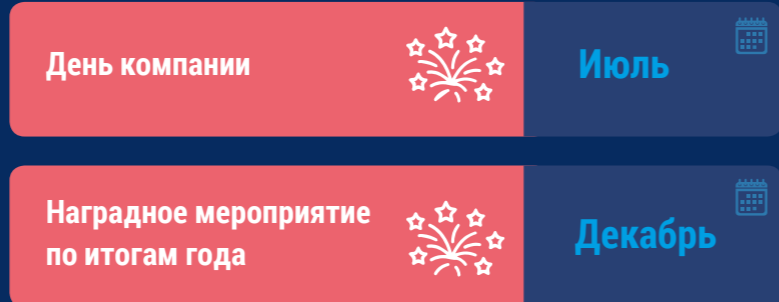
**!** Наличие иной корпоративной награды

200 000 ₺

Единовременная выплата

**!** По решению руководства Компании награждение может быть проведено к юбилейным датам Компании, РОКС НН, сотрудников

## Наградные мероприятия



**!** Сотруднику, награждённому Почётным знаком, предоставляется право на ежемесячную пожизненную корпоративную пенсию. Более подробно см. в разделе Пенсионные программы

6  
7  
8  
9  
10  
11  
12

## Почётные звания

ПАО «ГМК «Норильский никель»

Заслуги	Обязательные условия	Единовременная выплата
<p><b>Лучший руководитель</b></p> <ul style="list-style-type: none"> <li>Наивысшие показатели в работе возглавляемых подразделений</li> <li>Вклад в повышение производительности труда, конкурентоспособности, увеличение объёмов и рентабельности выпускаемой продукции</li> <li>Вклад в разработку и внедрение инновационных проектов</li> </ul>	<ul style="list-style-type: none"> <li>стаж 5</li> <li>без взысканий 3</li> <li>Наличие наград и поощрений по месту работы</li> </ul>	160 000 ₽
<p><b>Лучший специалист</b></p> <ul style="list-style-type: none"> <li>Вклад в повышение производительности труда, конкурентоспособности, увеличение объёмов и рентабельности выпускаемой продукции</li> <li>Вклад в освоение новой техники, в разработку и реализацию инновационных проектов</li> </ul>	<ul style="list-style-type: none"> <li>стаж 3</li> <li>без взысканий 3</li> </ul>	130 000 ₽
<p><b>Лучший рабочий</b></p> <ul style="list-style-type: none"> <li>Наивысшие производственные показатели</li> </ul>	<ul style="list-style-type: none"> <li>стаж 3</li> <li>без взысканий 3</li> <li>Квалификационный разряд по профессии, наивысший для занимаемого рабочего места</li> </ul>	100 000 ₽

## Специальные почётные звания

ПАО «ГМК «Норильский никель»

Заслуги	Обязательные условия	Единовременная выплата
<p><b>Лидер изменений</b></p> <ul style="list-style-type: none"> <li>Руководство реализованным проектом, группой проектов, программ, обеспечивших значительный вклад в развитие Компании, внедрение современных технологий в производственные и управленческие процессы</li> </ul>	<ul style="list-style-type: none"> <li>без взысканий 3</li> </ul>	60 000 ₽
<p><b>Лучший изобретатель</b></p> <ul style="list-style-type: none"> <li>Авторство (соавторство) изобретений, рационализаторских предложений, обеспечивших повышение эффективности производства, качества выпускаемой продукции, снижение издержек</li> </ul>	<ul style="list-style-type: none"> <li>без взысканий 3</li> </ul>	60 000 ₽
<p><b>Лидер корпоративной жизни</b></p> <ul style="list-style-type: none"> <li>Активное участие в социальных инициативах Компании, связанных с развитием корпоративных ценностей, пропагандой здорового образа жизни, в экологических и волонтерских мероприятиях</li> </ul>	<ul style="list-style-type: none"> <li>без взысканий 3</li> </ul>	50 000 ₽
<p><b>Лучший молодой сотрудник</b></p> <ul style="list-style-type: none"> <li>Внедрение современных подходов и технологий в производственные и управленческие процессы</li> <li>Вклад в повышение производительности труда, увеличение объёмов и рентабельности продукции</li> <li>Освоение новой техники</li> </ul>	<ul style="list-style-type: none"> <li>без взысканий 1</li> <li>Возраст не старше 28 лет по состоянию на 1 января года награждения</li> </ul>	60 000 ₽
<p><b>Лучший старт года</b></p> <ul style="list-style-type: none"> <li>Участие в создании и внедрении прогрессивных технологий, обеспечивших повышение эффективности производства и качества продукции, снижение издержек, решение социально-экономических проблем Компании</li> </ul>	<ul style="list-style-type: none"> <li>стаж не более 1</li> <li>без взысканий 1</li> <li>Впервые принят на работу в Компанию</li> </ul>	60 000 ₽



## Специальные почётные звания в области промышленной безопасности и охраны труда

ПАО «ГМК «Норильский никель»

Заслуги	Обязательные условия	Единовременная выплата
<p><b>Лучший руководитель подразделения</b></p>	<p>Кандидаты на поощрение Специальными почётными званиями в области промышленной безопасности и охраны труда выдвигаются ежегодно по представлению Департамента промышленной безопасности, охраны труда и экологии в соответствии со Стандартом «Организация соревнований в области промышленной безопасности и охраны труда в ПАО «ГМК «Норильский никель»</p>	<p>без взысканий <b>3</b></p> <p><b>60 000 Р</b></p>
<p><b>Лучший линейный руководитель</b></p>		
<p><b>Лучший специалист</b></p>		
<p><b>Лучший рабочий</b></p>		

## Грамоты и благодарности

ПАО «ГМК «Норильский никель»

Заслуги	Обязательные условия	Единовременная выплата
<p><b>Почётная грамота</b></p> <ul style="list-style-type: none"> <li>Высокие показатели в труде</li> <li>Отдельные значительные производственные, научные или иные достижения</li> <li>Многолетний добросовестный труд</li> </ul>	<p>стаж <b>3</b></p> <p>без взысканий <b>1</b></p>	<p><b>50 000 Р</b></p>
<p><b>Благодарность</b></p> <ul style="list-style-type: none"> <li>Продолжительная и безупречная работа</li> <li>Добросовестное выполнение трудовых обязанностей</li> <li>Улучшение качества работы</li> <li>Повышение производительности труда</li> <li>Новаторство, инициатива и другие достижения</li> </ul>	<p>стаж <b>2</b></p> <p>без взысканий <b>1</b></p>	<p><b>25 000 Р</b></p>



## Внутренние поощрения предприятий

Эти поощрения инициируются и вручаются сотрудникам от имени предприятия по месту их работы:

- к профессиональным праздникам;
- к юбилейной дате сотрудника или предприятия.

Решение о внутреннем поощрении принимает руководитель ГО, филиала Компании, РОКС НН

К внутренним поощрениям предприятий не относятся корпоративные поощрения ПАО «ГМК «Норильский никель»

### Почётные звания ГО, филиалов Компании, РОКС НН

	Заслуги	Обязательные условия
<p><b>Заслуженный работник</b></p>	<ul style="list-style-type: none"> <li>• Значительный вклад в повышение эффективности производства</li> <li>• Успехи в разработке и освоении передовых технологий, высокоэффективных процессов производства</li> </ul>	<p>стаж <b>30</b></p> <p>без взысканий <b>1</b></p>
<p><b>Ветеран труда</b></p>	<ul style="list-style-type: none"> <li>• Участие в подготовке молодых специалистов, наставничество</li> <li>• Многолетний добросовестный труд</li> </ul>	<p>стаж <b>20</b></p> <p>без взысканий <b>1</b></p>
<p><b>Лучший работник</b></p>	<ul style="list-style-type: none"> <li>• Достижение наивысших производственных показателей</li> <li>• Значительный вклад в обеспечение высокоэффективной работы предприятия</li> <li>• Активное участие в жизни предприятия</li> </ul>	<p>стаж <b>10</b></p> <p>без взысканий <b>1</b></p>
<p><b>Кадровый работник</b></p>	<ul style="list-style-type: none"> <li>• Значительные производственные или научные достижения</li> <li>• Вклад в развитие предприятия и повышение конкурентоспособности продукции</li> </ul>	<p>стаж <b>10</b></p> <p>без взысканий <b>1</b></p>

### Грамоты и Благодарности ГО, филиалов Компании, РОКС НН

	Заслуги	Обязательные условия
<p><b>Почётная грамота</b></p>	<ul style="list-style-type: none"> <li>• Добросовестное выполнение трудовых обязанностей</li> <li>• Улучшение качества работы</li> <li>• Повышение производительности труда</li> <li>• Новаторство, инициатива и другие трудовые достижения</li> </ul>	<p>без взысканий <b>1</b></p>
<p><b>Благодарность</b></p>	<ul style="list-style-type: none"> <li>• Новаторство, инициатива и другие трудовые достижения</li> </ul>	<p>без взысканий <b>1</b></p>

Сопровождаются единовременным материальным вознаграждением. Размер вознаграждения уточняйте в службе персонала по месту работы

Повторное награждение допускается не чаще 1 раза в течение календарного года

Повторное поощрение одним и тем же видом Почётного звания не допускается





# Материальная ПОМОЩЬ

6

# Материальная помощь

## Участники

Сотрудники Компании и члены их семей



Право предоставляется при условии, что место работы является основным

Порядок получения

- 1** Заявление сотрудника
- 2** Предоставление документов
- 3** Получение денежных средств



для всех регионов



Корпоративная социальная политика ПАО «ГМК «Норильский никель»



Не облагается налогом на доходы физических лиц

- |                   |                      |
|-------------------|----------------------|
| <b>Норильский</b> | <b>Забайкальский</b> |
| Кольский          | Красноярск           |
| Архангельск       | Лесосибирск          |
| Москва            | Саратов              |
| Санкт-Петербург   | Сочи                 |

Обстоятельства	Условия	Периодичность	Размер выплаты, р.	
<b>Рождение или усыновление ребёнка (детей)</b>	Обращение в течение одного года со дня наступления события	единовременно	15 000	10 000
<b>Отпуск по уходу за ребёнком от 1,5 до 3 лет</b>	Условия предоставления необходимо уточнять в службе персонала по месту работы	ежемесячно	5 000	3 500
<b>Ребёнок-инвалид в возрасте до 18 лет</b>	Месячный среднедушевой доход в семье ниже 1,5 прожиточного минимума на душу населения в регионе	ежеквартально	15 000	10 000
<b>Материальный ущерб</b>	Предоставление документов о размерах ущерба, причинённого в результате экстремальной ситуации (стихийное бедствие, пожар, авария, кража и т.п.)	единовременно	до 150 000	до 100 000
<b>Тяжёлая болезнь сотрудника или члена его семьи</b>	Оплата медицинского обследования, лечения, возмещение стоимости лечебных путевок и медикаментов, назначенных лечащим врачом	единовременно	до 350 000	до 300 000
<b>Похороны члена семьи</b>	Условия предоставления необходимо уточнять в службе персонала по месту работы	единовременно	42 000	34 000
<b>Другие исключительные случаи</b>	Условия предоставления необходимо уточнять в службе персонала по месту работы	единовременно	до 150 000	до 100 000





# Поддержка при переезде в районы Крайнего Севера

7



# Поддержка при переезде в районы Крайнего Севера

для региона

**Норильский**



## Участники

Сотрудники, вновь принятые на работу и прибывшие по приглашению Компании из других регионов РФ и стран СНГ

Программа направлена на содействие сотрудникам в обустройстве на новом месте жительства на территории города Норильск и Таймырского Долгано-Ненецкого муниципального района

### I группа

Сотрудники в возрасте до 30 лет, имеющие высшее или среднее профессиональное образование

### II группа

Высококвалифицированные сотрудники, принятые на должности руководителей и специалистов, высококвалифицированные рабочие. Стаж работы на должности руководителя/специалиста или по специальности не менее 5 лет



### Порядок получения

- 1 Заявление сотрудника** + подтверждающие документы
- 2 Виза непосредственного руководителя**
- 3 Проверка и согласование**
- 4 Получение денежных средств**

### Подтверждающие документы

- Приглашение на работу в Компанию
- Документы, подтверждающие стоимость проезда и провоза багажа (проездные документы, багажные квитанции и т.п.)
- Договор найма (поднайма) коммерческого жилья с указанием адреса и собственника жилья. Заключается в произвольной письменной форме, в том числе без нотариального или иного заверения
- Справка о проживании в муниципальном общежитии

### КОМПЕНСАЦИЯ СТОИМОСТИ ПРОЕЗДА И ПРОВОЗА БАГАЖА

Компенсация стоимости проезда (по тарифам экономического класса) и провоза багажа производится в размере фактических затрат, но не более установленного размера. Подтверждается документально, в том числе архивной справкой перевозчика

Проезд, р.

I группа 45 000

II группа 45 000

Багаж, р.

I группа 45 000

II группа 45 000

### ПОМОЩЬ В ОБУСТРОЙСТВЕ НА НОВОМ МЕСТЕ ЖИТЕЛЬСТВА

Единовременная фиксированная выплата, р.

I группа 45 000

II группа 75 000

Для прибывших из стран СНГ компенсация стоимости проезда и провоза багажа производится от ближайшего места пересечения границы РФ к новому месту жительства

### КОМПЕНСАЦИЯ СТОИМОСТИ НАЙМА ЖИЛЬЯ

Ежемесячные выплаты в течение первых трёх лет с даты заключения трудового договора с сотрудником. По фактическим затратам, но не более установленного размера, р.

I группа 15 000

II группа 22 500

или

I группа 5 000

Имеющим статус «молодой специалист» компенсируется стоимость, при условии проживания в Доме молодых специалистов, по фиксированному тарифу

В случае увольнения работника до истечения трёх лет с даты заключения трудового договора Компания оставляет за собой право потребовать возмещения суммы уплаченной компенсации стоимости проезда и провоза багажа

В случае приобретения сотрудником в собственность жилья на территории Региона ежемесячные выплаты предоставляются до месяца приобретения жилья в собственность. Сотрудник ежегодно предоставляет выписку из ЕГРН об отсутствии права собственности на жилое помещение на территории Региона



## Корпоративные спортивные мероприятия

8

Компания традиционно поддерживает программы по увеличению физической активности и укреплению здоровья своих сотрудников, создавая им возможности заниматься любимыми видами спорта, участвовать в корпоративных соревнованиях и гордиться своими достижениями

# Корпоративные спортивные мероприятия

для всех регионов



Корпоративная социальная политика ПАО «ГМК «Норильский никель»

## Спортивные мероприятия



период проведения: круглый год

- Внутренние отборочные этапы
- Спартакиады
- Личные первенства
- Соревнования, посвящённые праздничным датам
- Корпоративные спортивные мероприятия



Участники

Сотрудники Компании и члены их семей

Условия участия

### для сотрудников

- возраст 18+
- непрофессиональный спортсмен
- стаж работы в Компании не менее 6 месяцев до даты проведения спортивного мероприятия

### для членов семьи

- супруг или супруга сотрудника
- дети сотрудника

Не состоит в командах спорта высоких достижений

В соревнованиях семейного формата

## Выездные соревнования

- Плавание
- Семейные старты «Полярная Олимпиада»
- Горные лыжи и сноуборд
- Марафон здоровья «Лыжня «Норникеля»
- Семейные старты «Папа, мама, я – спортивная семья»

- Спортивные мероприятия, посвящённые Дню Компании
- Мини-футбол
- Баскетбол
- Хоккей
- Волейбол



Порядок участия

1	<b>Заявка на участие</b>	Обращение к сотруднику, ответственному за спортивное направление по месту работы, за информацией о внутренних отборочных этапах соревнований
2	<b>Отбор</b>	Участие во внутренних отборочных этапах соревнований по месту работы
3	<b>Участие</b>	По итогу отборочных этапов сотрудник, ответственный за спортивное направление по месту работы, формирует команду для участия в спортивном мероприятии

### Компания оплачивает

- Проезд до места проведения корпоративных спортивных мероприятий и обратно
- Стоимость проживания во время мероприятий
- Спортивную атрибутику с корпоративной символикой для участия в соревнованиях

### Награждение

Команды-победители и призёры, а также победители в личных первенствах награждаются кубками, медалями, дипломами, памятными призами (в зависимости от вида спорта). Всем участникам соревнований вручаются памятные подарки от Компании

### Медицинская поддержка

Ответственный за спортивное направление по месту работы оформляет медицинскую справку о допуске команды к соревнованиям. На корпоративных выездных соревнованиях всем участникам централизованно оформляется спортивная страховка



Программа корпоративного волонтерства

# Комбинат добра

9

Волонтерство стало неотъемлемой составляющей корпоративной культуры и социальной миссии Компании. Программа «Комбинат добра» объединяет большое количество самых разных волонтерских и благотворительных проектов и действует во всех регионах, где есть подразделения Компании.

Волонтерство, с одной стороны, помогает каждому расти над собой и становиться лучше, а с другой – связывает общей благородной целью людей из разных городов и регионов, далёких друг от друга подразделений большой Компании

# Комбинат добра



## Участники

Сотрудники Компании, члены их семей, сотрудники компаний партнёров, некоммерческие организации и жители регионов присутствия Компании

## Кто такие волонтеры?

Неравнодушные люди, которые готовы делиться опытом и помогать развиваться своим коллегам и Компании. Им есть дело до всего, что происходит на предприятии, в городе и стране

для всех регионов

Мы меняем мир вокруг к лучшему!



Вы можете

- Стать волонтером Компании
- Рассказать о волонтерстве в соцсетях (модель поведения)
- Отдать предпочтение товарам с социальной составляющей
- Отдать вещи в благотворительный фонд
- Оказать профессиональные услуги на безвозмездной основе

Вы можете

Участвовать в мероприятиях «Комбината добра»

- Благотворительные акции
- Программа личных пожертвований
- Экомарафон «ПонесЛось»
- Благотворительная ярмарка «Волонтеры в Сити»
- «Доброникель»
- «Клуб волонтеров»
- Проектные мастерские

## Порядок участия

1	<b>Решение об участии</b>	Необходимо обратиться в подразделение, ответственное за социальную политику, или ознакомиться самостоятельно с проектами Программы на корпоративном портале и сайте
2	<b>Заявка на участие</b>	Подается сотрудником для включения его в список участников выбранного проекта 
3	<b>Есть идея?</b> 	Сотрудник может предложить свою идею, защитить проект и получить финансовую и организационную поддержку от Компании для его реализации
4	<b>Участие</b>	Сотрудник присоединяется к команде волонтеров выбранного проекта или формирует свою команду и реализует проект
5	<b>Результат</b>	У каждого проекта есть свои критерии участия и определения результатов 

У каждого сотрудника есть возможность подобрать что-то интересное для себя в зависимости от имеющегося у него времени и желания

## Комбинат добра

### Выигрывают все

**Сотрудники** развивают в себе важные для личного и карьерного роста качества: инициативность, креативность, умение работать в команде, способность решать сложные задачи, лидерство. Приобретают новых друзей, получают моральное удовлетворение от помощи другим и видимых результатов своих инициатив.

**Жители регионов** и нуждающиеся в помощи люди получают реальную поддержку в решении конкретных и насущных проблем.

**Компания** становится командой единомышленников, способной решать самые сложные производственные и бизнес-задачи.



### Контакты

Раздел корпоративного портала

Комбинат добра



вебсайт



**kombinatdobra.ru**

### Примеры проектов

## Экомарафон «ПонесЛось»

Широкомасштабный природоохранный марафон стартовал в 2016 году в Мончегорске. Название проекта основано на городской легенде о лосе-«прорабе», который приходил на стройку комбината утром и вечером, наблюдая за ходом работ. Экомарафон объединяет мероприятия по благоустройству городской среды во всех городах-участниках и просветительскую работу в области экологии. Команды выполняют различные задания, реализуют общие и собственные природоохранные проекты

Период проведения с мая по сентябрь

Участники: более **17 000** человек

## Личные пожертвования

Сотрудники Компании могут подключиться к корпоративной программе, направленной на поддержку людей, оказавшихся в сложной жизненной ситуации, а также к программам благотворительных организаций и фондов. Сделать личное пожертвование можно прямо с рабочего компьютера через корпоративный портал. Кроме того, на предприятиях, в административных зданиях и офисах установлены специальные ящики для пожертвований



**1** Зайдите на корпоративный портал, раздел Комбинат добра



**2** Перейдите в раздел Пожертвования, кликните Помочь, а после Вход в систему



**3** Выберите понравившуюся акцию, введите сумму пожертвования и нажмите Подтвердить



**4** Распечатайте заявление и отнесите его в ящик для сбора заявлений о пожертвовании





# Жилищные программы

10

Программы направлены на оказание помощи в приобретении жилья сотрудникам, готовым к долгосрочной и успешной работе в удалённых регионах Компании

Программы	
Наш дом / Мой дом	
Твой дом .....	62
Программа	
льготного кредитования .....	64



# Наш дом / Мой дом Твой дом

для регионов

Норильский Красноярск  
Кольский Лесосибирск

срок участия **7-10** лет



закрывается на вход новых участников

## Наш дом / Мой дом

Сотрудникам предоставляется жильё на условиях договора коммерческого найма с последующим выкупом

## Твой дом

Сотрудникам предоставляется жильё с обременением на условиях договора купли-продажи с рассрочкой платежа

**Участники**  
Сотрудники Компании

### Условия участия

- Возраст не более **50 лет**
- Профессия участника относится к высококвалифицированным или остродефицитным специальностям
- Отсутствие дисциплинарных взысканий
- Стаж не менее **3 лет**

Для сотрудников, прибывших на работу по приглашению Компании из других регионов, допускается стаж менее 3 лет

Сотрудник, выкупивший жилое помещение по Программе, а также его супруга или супруг не допускаются к повторному участию, а также к участию в других корпоративных жилищных программах

### Порядок участия

- 1 Заявление на участие**  
Подача заявления на участие в Программе по месту работы
- 2 Проверка**  
Соответствие сотрудника условиям участия
- 3 Право на участие**  
Отбор кандидатов комиссиями по реализации жилищных программ
- 4 Оформление участия**  
Заключение соглашения между сотрудником и Компанией  
Заключение договора купли-продажи между сотрудником и оператором программы
- 5 Участие**  
Оплата сотрудником ежемесячных платежей по договору купли-продажи и ЖКУ
- 6 Завершение участия**  
По окончании срока участия сотруднику выплачивается материальная помощь в размере, достаточном для погашения окончательного платежа

Не позднее 60 календарных дней с момента заключения соглашения

Максимальная сумма материальной помощи **3 млн р.** после удержания НДФЛ

Стоимость квартиры, млн р.	Выплата сотрудника	Помощь Компании
4 и менее	50% стоимости квартиры	50% стоимости квартиры
4-5	Не более 2 млн р.	Не более 3 млн р.
5 и более	За вычетом 3 млн р. мат. помощи	3 млн р.

### Формула расчёта ежемесячного платежа

$$\text{стоимость квартиры} - \text{помощь Компании} : \text{кол-во месяцев рассрочки} = 1 \text{ месяц}$$

#### Пример расчёта:

Стоимость квартиры .....	4 850 000 р.
Выплата участником за весь период ...	2 000 000 р.
Ежемесячный платёж .....	16 806,72 р. + оплата ЖКУ
Срок участия .....	119 месяцев
Выплата материальной помощи Компании по завершении участия .....	2 850 000 р. без НДФЛ

# Программа льготного кредитования

## Участники

### Сотрудники Компании

Компания предоставляет сотрудникам помощь в форме частичной компенсации процентов по кредиту и/или предоставления беспроцентного займа на первоначальный взнос для приобретения жилья в любом регионе РФ.

### Условия участия

- Возраст не более **50 лет**
- **Стаж:**
  - **1 год и более** – для приобретения жилья в регионе присутствия
  - **5 лет и более** – для приобретения жилья в других регионах
- Профессия участника относится к высококвалифицированным или остродефицитным специальностям
- Отсутствие дисциплинарных взысканий

! Супруг или супруга участника Программы не допускается к участию в корпоративных жилищных программах

для регионов

- Норильский
- Красноярск
- Кольский
- Лесосибирск



### Ваш выбор

Для получения ипотечного кредита на приобретение жилья сотрудник может выбрать любой российский банк, имеющий соответствующую лицензию



### Порядок участия

1	<b>Заявление на участие</b>	Подача заявления на участие в Программе по месту работы	
2	<b>Проверка</b>	Соответствие сотрудника условиям участия	
3	<b>Одобрение банка</b>	Обращение сотрудника в банк за предварительным одобрением на получение ипотечного кредита	
4	<b>Право на участие</b>	Отбор кандидатов комиссиями по реализации жилищных программ	
5	<b>Оформление участия</b>	Заключение дополнительного соглашения к Трудовому договору. Заключение договора займа и/или соглашения о компенсации между сотрудником и Компанией	
6	<b>Получение целевого займа</b>	Перечисление Компанией целевого займа на счет зарплатной банковской карты и последующее ежемесячное удержание из заработной платы сумм в счёт его погашения	
7	<b>Выплата компенсации</b>	Ежегодная выплата сотруднику компенсации процентов по ипотечному кредиту	
8	<b>Завершение участия</b>	Полное исполнение сотрудником обязательств по договору займа и/или соглашению о компенсации	

### Размер беспроцентного займа

**50%**  
но не более  
**850 000**

от стоимости жилья, приобретаемого в регионе присутствия

или

**20%**  
но не более  
**550 000**

от стоимости жилья, приобретаемого в любом регионе РФ за пределами региона присутствия

### Размер компенсации процентов

**80%**  
но не более  
**1 900 000**

от суммы оплаченных процентов по ипотечному кредиту, в том числе оформленному до вступления в Программу, при условии, что до окончания его действия остаётся не менее 5 лет

! Максимальный размер процентной ставки по кредиту, в отношении которой осуществляется компенсация, не должен превышать **12% годовых**

! При получении займа у сотрудника **возникает обязательство по уплате НДФЛ** с материальной выгоды за беспроцентное пользование средствами Компании

срок участия не более **10 лет**



## Пенсионные программы

11

Накопительная долевая пенсия .....	68
Дополнительная корпоративная пенсия .....	72
Ежемесячная пожизненная корпоративная пенсия .....	77

# Накопительная долевая пенсия

**Участники**  
Сотрудники Компании

## Условия участия

- Место работы сотрудника является основным
- Заключение индивидуального договора с НПФ
- Оформление заявления на участие в Программе НДП
- Оформление заявления об индивидуальных пенсионных взносах по «Паритетному плану»



Сотрудник перестаёт быть участником программы НДП в случае расторжения индивидуального договора или при его увольнении за виновные действия

для регионов

Норильский

Кольский

## Пенсионный план

Программа НДП реализуется на основе «Паритетного плана», при котором финансирование пенсионных накоплений осуществляется сотрудником и Компанией совместно, на паритетных (равных) началах



Сотрудник имеет право изменять размер индивидуального взноса, приостанавливать, возобновлять участие в Программе на основании заявления

## Пенсионные накопления

Формируются за счёт ежемесячных индивидуальных взносов самого сотрудника и встречных взносов Компании в его пользу

## Взнос сотрудника

минимальный – 1%,  
максимальный – % не ограничен от заработной платы после удержания НДФЛ

1–7%

>7%



## Взнос Компании

равен индивидуальному взносу сотрудника, но не более 7% от его заработной платы

1–7%

=7%



Негосударственный пенсионный фонд

**НПФ**



# Накопительная долевая пенсия

## Условия выплаты



# Дополнительная корпоративная пенсия

Это единовременная выплата сотруднику из средств Компании при его увольнении и переезде за пределы Региона.

## Участники

Сотрудники, завершающие свою трудовую деятельность в филиалах Компании и РОКС НН, расположенных на территории НПР, с последующим переездом на постоянное место жительства за пределы Региона

## Условия участия

- Место работы сотрудника в Компании является **основным**
- Назначена страховая пенсия по старости/инвалидности
- Стаж работы – **не менее 20 лет**
- Возраст **55-65 лет** (включительно)

**!** По состоянию на 1 января года, в котором предоставляется право на участие в Программе



стаж от **20 лет**

возраст **55 — 65 лет**



для региона

**Норильский**

## Порядок участия в Программе



# Дополнительная корпоративная пенсия

## Условия выплаты

- Увольнение в **период участия** в Программе из Компании
- Подача заявления на оформление участия в **установленный срок**
- Назначенная страховая пенсия по старости/инвалидности – на дату подачи заявления на оформление участия
- Стаж работы – не менее **20 лет**
- **Возраст 55–65 лет** (включительно) на дату подачи заявления на оформление участия
- Отсутствие неснятых (непогашенных) дисциплинарных взысканий на дату увольнения
- Снятие с регистрационного учёта по месту жительства/пребывания на территории НПР с последующим выездом на постоянное место жительства за пределы территории НПР
- Расторжение индивидуального договора по программе солидарного корпоративного пенсионного обеспечения
- Наличие оформленного отказа от назначения ежемесячной пожизненной корпоративной пенсии
- Отсутствие оформленных долгосрочных или единовременных выплат по социальным программам Компании, связанных с увольнением (за исключением участников программы «Накопительная долевая пенсия»)

Период участия в Программе – квартал, в течение которого утверждённый кандидат может обратиться за получением единовременной выплаты по Программе. Квартал определяется с учётом предположительного срока увольнения сотрудника

**За исключением увольнения:**

- за виновные действия
- в связи с сокращением численности или штата работников
- по соглашению сторон с выплатой выходного пособия

## Порядок расчёта единовременной выплаты



средняя месячная заработная плата (р.)



стаж работы (годы)



**25%**



Перечисление единовременной выплаты по Программе производится в месяце, следующем за месяцем подачи заявления на оформление участия

## Единовременная выплата

**Ваш выбор**

- по реквизитам для заработной платы сотрудника
- по реквизитам банка, предоставленным сотрудником



Размер единовременной выплаты **не может превышать 1 000 000 рублей** до вычета НДФЛ



Сумма единовременной выплаты **облагается НДФЛ** в соответствии с действующим законодательством РФ и включает расходы на оплату банковских услуг по её перечислению на счёт сотрудника



## Дополнительная корпоративная пенсия



Не ранее дня, следующего за днём увольнения, и не позднее 17-го числа последнего месяца квартала, являющегося периодом участия в Программе

### Документы для оформления

1

**Заявление**  
на оформление участия



2

**Пенсионное**  
удостоверение / справка  
о назначенной страховой пенсии



3

**Снятие с учёта**  
документ, подтверждающий снятие  
с регистрационного учёта по месту  
жительства/пребывания на территории



## Ежемесячная пожизненная корпоративная пенсия



**30 000**

Размер ежемесячной пожизненной корпоративной пенсии

**Участники**

Сотрудники, награждённые  
Почётным знаком

Выплаты



**Ваш выбор**

### Условия участия

- Наличие оснований, дающих право на установление пенсии по государственному пенсионному обеспечению
- Достижение возраста:
  - для мужчин – **55 лет**
  - для женщин – **50 лет**
- Отсутствие взысканий за нарушение трудовой дисциплины в течение последних трёх лет работы
- Отсутствие оснований для получения сотрудником при увольнении выплат по социальным программам, финансируемым полностью за счёт средств Компании
- Увольнение сотрудника из Компании в связи с выходом на пенсию либо по другим основаниям

### Документы для назначения

- Заявление по установленной НПФ форме
- Копия приказа об увольнении
- Копия трудовой книжки
- Копия паспорта
- Копия пенсионного удостоверения
- Реквизиты рублёвого счёта

- переводом на банковский расчётный счёт, открытый на территории РФ или за её пределами
- почтовым переводом в пределах РФ и за её пределами в порядке, разрешённом действующим законодательством



За исключением случаев увольнения сотрудника за виновные действия либо в порядке перевода в другую РОКС НН



Облагается НДФЛ в соответствии с действующим законодательством РФ и включает расходы на оплату банковских или почтовых услуг по выплате пенсии



Социальные программы

# Мир новых возможностей

12

# Мир новых возможностей

## Участники

Сотрудники предприятий, расположенных в РКС, и члены их семей

- Задачи**
- Поддержка и стимулирование инициатив сотрудников
  - Развитие социального партнёрства с сотрудниками
  - Внедрение новых социальных технологий

для регионов

Норильский

Кольский

## Возможности

- Получение новых знаний
- Развитие навыков
- Активное участие в крупных городских проектах
- Сотрудничество с единомышленниками
- Получение финансовой и методологической поддержки

возможные участники программ

- сотрудник
- сотрудник + члены семьи
- дети сотрудника



РАЗВИВАЙ!

Поддержка общественных инициатив

период проведения



### КОНКУРС СОЦИАЛЬНЫХ ПРОЕКТОВ

Поддержка реализации общественных инициатив

Гранты от 100 тыс. до 6,5 млн р. на реализацию социально значимого проекта

6-17 лет

сентябрь – декабрь  
в декабре – определение победителей

### СОЦИАЛЬНО-КОНСТРУКТОРСКОЕ БЮРО ГОРОД – ЭТО МЫ!

Трёхдневный обучающий курс, позволяющий пройти весь цикл от идеи до её воплощения в виде акции или мероприятия. Умение «упаковать» проект

Партнёры и инструменты для реализации

14-17 лет

май – сентябрь  
(в зависимости от города)

### МАСТЕРСКАЯ ГОРОДСКИХ СОБЫТИЙ

Обучающий курс по организации и проведению масштабных городских мероприятий

Возможность придумать большое событие, масштабный фестиваль, собрать команду единомышленников. Получают гранты на реализацию



декабрь – июнь

### ОБРАЗОВАТЕЛЬНЫЙ ПРОЕКТ ПЕРЕМЕНА

Комплексная образовательная программа для школьных педагогических команд, родителей и детей

Профессиональный рост специалистов в сфере образования. Развитие полезных навыков для родителей. Реализация способностей, талантов и потенциала детей



сентябрь – июнь

### ШКОЛА ГОРОДСКИХ КОМПЕТЕНЦИЙ

Программа развития социальных компетенций школьников как будущих горожан

Повышение финансовой грамотности и информационной безопасности школьников. Участие в летней Полевой академии проектного менеджмента

13-16 лет

октябрь – июль

## Мир новых возможностей

Порядок участия

1

### Интересно?

Обращайтесь к кураторам программы для выяснения условий участия (см. «Контакты»)

Информацию о старте проектов можно найти на странице facebook.com/nncharity

В мобильном приложении приходит автоматическое уведомление о старте проекта

2

### Результат

Реализация общественно полезных и изобретательских инициатив сотрудников и их семей

### Контакты

**Заполярный филиал Компании  
Управление благотворительных программ**  
г. Норильск, ул. Севастопольская, д. 2  
8 (3919) 25-81-64, 8 (3919) 25-81-09

**АО «Кольская горно-металлургическая компания»  
Региональные корпоративные проекты**  
г. Мончегорск, пр. Metallургов, д. 1а  
8 (815-36) 6-60-79

**ООО «ГРК «Быстринское»  
Направление региональных программ**  
г. Чита, ул. Лермонтова, д. 2, каб. 301  
8 (3022) 219-800, доб. 1269

**ПАО «ГМК «Норильский никель»  
Департамента социальной  
политики Управление социальных  
и благотворительных программ**  
8 (495) 786-83-90

Мобильное приложение



app.eventicious.com/mhb/ru



период  
проведения



города-участники

## СОЗДАВАЙ!

## Развитие научно-технического творчества и изобретательства

<b>ИНЖЕНЕРНЫЙ МАРАФОН I MAKE</b>	Флэш-игра и очный инженерный интенсив развивают научно-техническое творчество	Конкурс изобретателей и инженерных команд. Интенсив по получению патента и коммерциализации изобретений	6-17 лет	сентябрь – май
<b>ФЕСТИВАЛЬ НАУЧНЫХ ОТКРЫТИЙ И ИЗОБРЕТЕНИЙ ARCTIC WAVE</b>	Городской научно-популярный фестиваль для всей семьи в формате интерактивных площадок: выставка изобретений	Поддержка креативных инженерных идей и инновационной активности школьников		апрель Норильск Мончегорск Заполярный
<b>ШКОЛА РОБОТОТЕХНИКИ ROVONICKEL</b>	Программа развития образовательной робототехники и технического творчества	Обучение детей программированию и робототехнике. Участие в городских, региональных, российских и международных соревнованиях робототехники	6-17 лет	круглый год
<b>ЛАБОРАТОРИИ ТЕХНИЧЕСКОГО ТВОРЧЕСТВА FABLAB</b>	Современные лаборатории-мастерские позволяют реализовать идею, провести день всей семьёй	Воплощение творческих и технических идей. Развитие технического творчества детей и увлечённых взрослых		круглый год Норильск Мончегорск
<b>ВСЕРОССИЙСКИЙ САЛОН (ВЫСТАВКА) ИЗОБРЕТАТЕЛЕЙ</b>	Смотр передовых разработок и достижений в различных областях науки и техники	Возможность наглядно представить изобретение, проект, идею	6-17 лет	октябрь – ноябрь

## ДЕЙСТВУЙ!

## Развитие и рост сервисной экономики

<b>ОБУЧАЮЩИЙ КУРС СОЦИАЛЬНОЕ ПРЕДПРИНИМАТЕЛЬСТВО</b>	Теоретические основы социального предпринимательства. Практические навыки планирования, инвестиционного анализа	Беспроцентная возвратная ссуда на открытие или развитие бизнеса на 2 года		октябрь – апрель Норильск Мончегорск Заполярный Никель
--	---	---	--	--

Для заметок

---

---

---

---

---

---

---

---

---

---

---

---

---

---

---

---

---

---

---

---

---

---

---

---

---

---

---

---



**2020**

**Корпоративная социальная политика**

ПАО «ГМК «Норильский никель»